



Los equipos de rescate intentan llegar a los residentes atrapados dentro de los bloques de apartamentos derrumbados en la ciudad de Diyarbakir, sureste de Turquía. © Ahmet Yukus/Depo Photos via ZUMA Press Wire/Shutterstock

---

## TU AYUDA SALVA VIDAS

---

Siria y Turquía han sufrido **los peores terremotos de las últimas décadas** dejando miles de personas fallecidas y heridas. El nivel de destrucción en las zonas afectadas es enorme. **Miles de edificios se han derrumbado**, entre ellos varios hospitales, hogares y escuelas. La población se encuentra en estado de shock, con el miedo presente y sin poder asimilar todavía las pérdidas humanas y materiales.

**AYUDA A RESPONDER A ESTA EMERGENCIA HUMANITARIA**

**[www.OxfamIntermon.org](http://www.OxfamIntermon.org)**

## SITUACIÓN ACTUAL

La madrugada del 6 de febrero **dos potentes terremotos de 7,8 grados en la escala Richter** golpearon varias regiones de Siria y Turquía dejando miles de personas fallecidas y heridas.

En Siria, las ciudades de Aleppo, Latakia, Hama y Idlib han sido terriblemente afectadas. Para Siria este terremoto llega en el momento en el que **el país tiene una mayor necesidad de respuesta humanitaria tras más de 11 años de guerra**. 15 millones de personas ya necesitaban ayuda humanitaria y la situación ahora es de urgencia máxima.

El sur de Turquía también se ha visto gravemente afectado, especialmente las áreas alrededor de Gaziantep y Hatay / Antakya: **dos puntos de entrada para llevar ayuda humanitaria desde Turquía a Siria y lugares de paso de población muy vulnerable que huye del conflicto**.

Tanto para Turquía como para Siria, **los terremotos se dan en medio de una ola de frío con tormentas de nieve** que complican más la situación de los supervivientes que se encuentran forzados a dormir en la calle con temperaturas bajo cero y que bloquea el acceso a las carreteras para rescatar y asistir a más personas.

## QUÉ HACEMOS

Los equipos de Oxfam Intermón en Turquía y Siria están trabajando junto a las organizaciones locales con las que ya colaboran desde hace años en las zonas afectadas por el terremoto.

En Siria Oxfam tiene ya un equipo que estaba respondiendo al brote de cólera y a la situación de crisis humanitaria derivada del conflicto en la región afectada por el terremoto, lo que está permitiendo **tener una respuesta rápida ante esta nueva emergencia**.

En Turquía, Oxfam Intermón trabaja con una red de cooperativas de mujeres que han recibido entrenamiento precisamente para organizarse y dar respuesta a desastres como el ocurrido, evaluando las necesidades y coordinándose con las autoridades locales.

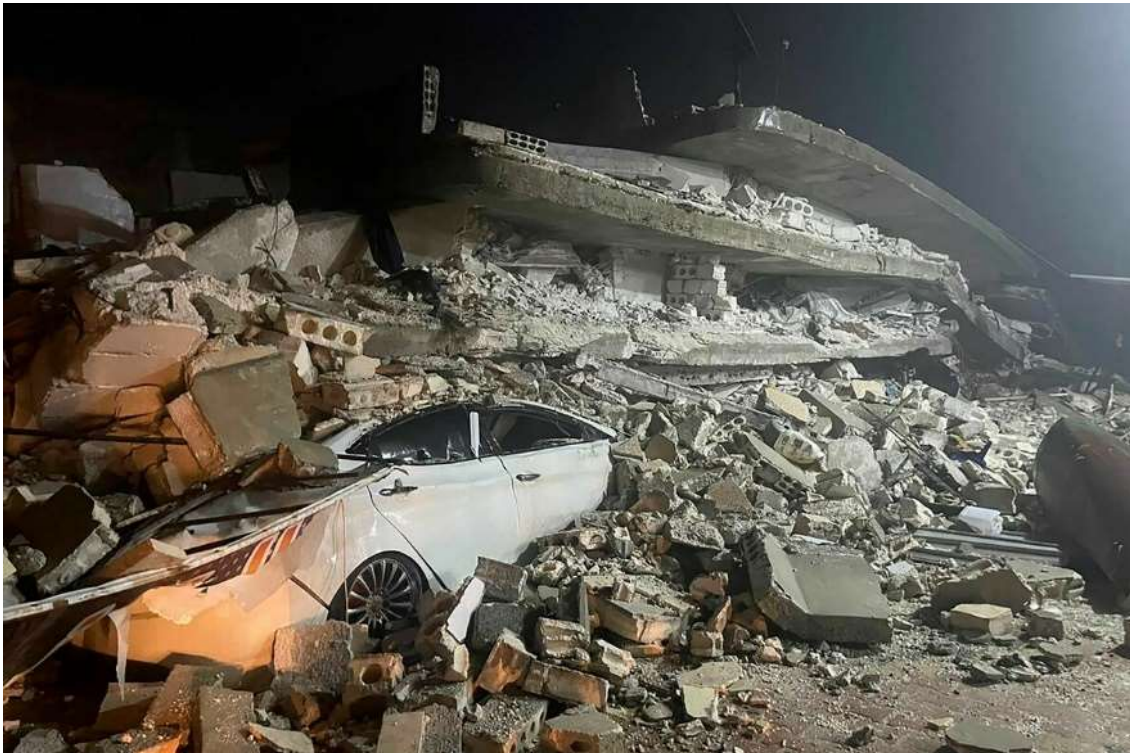
En la respuesta a esta emergencia, Oxfam Intermón trabaja teniendo en cuenta de forma especial las necesidades de los grupos más vulnerables o marginalizados, incluyendo mujeres, niños y niñas, personas refugiadas, migrantes y colectivos de bajos ingresos. Oxfam Intermón está presente en Siria y los países vecinos desde hace años dando respuesta a las necesidades del conflicto. Tan sólo en el último año la organización ha dado apoyo a 1,2 millones de personas

## LA RESPUESTA HUMANITARIA DE OXFAM

Nuestro principal objetivo es salvar vidas en la catástrofe. Entre las actividades de la organización está la provisión de **alimentos, agua potable, útiles como productos de higiene, cubos para almacenar agua o enseres del hogar**, tanto para quienes han perdido sus casas en el terremoto como para las que ya vivían en campos de personas desplazadas.

También el **pago de alquileres para personas que han perdido sus hogares** y la provisión de **cobijo, mantas, calefactores y linternas**.

Y seguimos allí después de la catástrofe para asegurar que las personas afectadas pueden volver a empezar y superar futuras crisis. Con ellas, tratamos de hacer frente a las causas estructurales de crisis y conflictos.



Un automóvil debajo de los restos de un edificio derrumbado, en la ciudad de Azmarin en la provincia de Idlib, en el norte de Siria.  
© Ghaith Alsayed/AP/Shutterstock

## ¿QUÉ PUEDES HACER TÚ?

Con tu donativo las personas que lo han perdido podrán cubrir sus necesidades más básicas recibiendo **refugio, agua, alimentos, atención médica, apoyo psicosocial, elementos básicos para higiene y mantas para hacer frente a las bajas temperaturas.**

Con **27.000 € 193 familias** afectadas que lo han perdido todo recibirán refugio, agua, alimentos, mantas y kits de higiene durante un mes y medio.

Con **13.500 €, 97 familias** afectadas que lo han perdido todo recibirán refugio, agua, alimentos, mantas y kits de higiene durante un mes y medio.

Con **7.000€, 50 familias** afectadas que lo han perdido todo pueden recibir refugio, agua, alimentos, mantas y kits de higiene durante un mes y medio.

## OTRAS FORMAS DE HACER UN DONATIVO

- Llama al 900 22 33 00
- Haz un bizum 33594

## A TRAVÉS DE TRANSFERENCIA BANCARIA

La Caixa ES65 2100 0765 8602 0020 1027  
Banc Sabadell ES52 0081 7011 1300 0338 1644  
BBVA ES91 0182 6035 4302 0163 0646  
TRIADOS ES33 1491 0001 2621 6054 6129  
Banco Santander ES77 0049180695281211212  
Bankinter ES42 0128 7680 4901 0012 1372

## MÁS INFORMACIÓN Y ACTUALIZACIONES EN NUESTRA WEB

### CONTACTO:

Enrique Abad  
[enrique.abad@oxfam.org](mailto:enrique.abad@oxfam.org)  
Teléfono: 650 67 13 59

[www.oxfamintermon.org](http://www.oxfamintermon.org)